

Methodiek Krachtwerk, op basis van 6 krachtprincipes:

1. Cliënten hebben het vermogen te herstellen, hun leven weer op te pakken en te veranderen;
2. Focus op krachten, niet op tekortkomingen;
3. De cliënt heeft de regie over de hulpverlening;
4. De (werk)relatie is primair en essentieel;
5. Werken in de natuurlijke omgeving;
6. De samenleving als hulpbron.

Visie op hulpverlening:

- Functioneel herstel: Bestaanszekerheid en bestaansvoorwaarden (inkomen, woonruimte, werk, activiteiten, contacten);
- Sociaal herstel: Verbinding met anderen;
- Persoonlijk herstel: Competenties, zelfwaardering en een positieve identiteit;
- Maatschappelijk herstel: Toegang tot instituties, netwerk en rechten/plichten;
- Psychisch herstel: Aandacht voor traumascreening en behandeling voor volwassenen en kinderen.

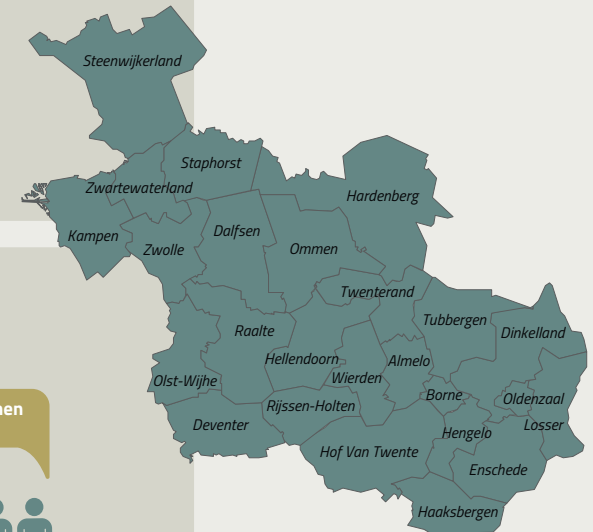
Aandacht voor veiligheid:

- Veiligheidsplan
- Risicoscreening
- Actieplan
- Krachteninventarisatie
- Werken in het sociale netwerk
- Licht als het kan, zwaar als het moet



Kadera als expert, partner en gezonde organisatie.

Opvang & Ambulant



2023

280 volwassenen
193 kinderen



Totaal aantal cliënten

161 volwassenen
171 kinderen



Aantal cliënten in de opvang

119 volwassenen 22 kinderen

Totaal aantal cliënten ambulante

Kadera: voor veiligheid in relaties

Kadera zet zich in voor veiligheid in relaties, nu en later. Kadera wil veiligheid in gezinnen en relaties duurzaam herstellen, kans op herhaling van geweld en misbruik verkleinen en Kadera werkt aan herstel om herhaling en terugval te voorkomen. Dat doen we samen met de cliënt, het systeem en betrokken ketenpartners. We willen geweldspatronen duurzaam stoppen en de intergenerationele overdracht van geweld doorbreken.

Dit doen we door vrouwen, mannen en hun kinderen op te vangen en ook door voorlichting en trainingen te verzorgen. Bij voorkeur voorkomen we opname in de opvang en bieden we begeleiding bij mensen thuis.

- ✓ Kadera als expert
- ✓ Kadera als partner
- ✓ Kadera als gezonde en veilige organisatie



Wij zijn lid van



Signalenkaart
www.signalenkaart.nl

Postbus 1058
8001 BB Zwolle
info@kadera.nl
kadera.nl

Hulp, informatie
en advies:
088-422 24 95

Kadera
aanpak huiselijk geweld

kadera.nl

83% van de kinderen heeft een intake conform Veerkracht

90% van de kinderen heeft een veiligheidsplan

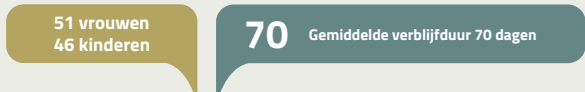
93% van de kinderen heeft een actieplan conform Veerkracht

66% van de kinderen is er contact met de andere ouder geweest

Gemiddelde totaalscores SSIO uitgestroomde cliënten 2023						
Soort meting	Wonen	Financiën	Participatie	Sociaal Netwerk	Veiligheid	Totaal
Startmeting	2,67	2,90	2,18	2,76	2,04	12,55
1e TRO	3,25	3,61	2,57	3,79	3,43	16,65
2e TRO	3,25	3,69	2,69	3,31	3,38	16,32
3e TRO	3,60	3,25	2,20	3,60	3,40	16,05
Eindmeting	3,69	3,64	2,17	3,31	3,14	15,95
Vershil	+1,02	+0,74	-0,01	+0,55	+1,10	+3,40

Cliënttevredenheid 2023	Gem. waardering
Opvangvoorzieningen	7,8
Ambulant	8,9
Hulpverlening aan kinderen	7,4
Aware	8,6
Nazorg	7,3

Zwolle



Crisisopvang Zwolle



Intensieve zorg Zwolle



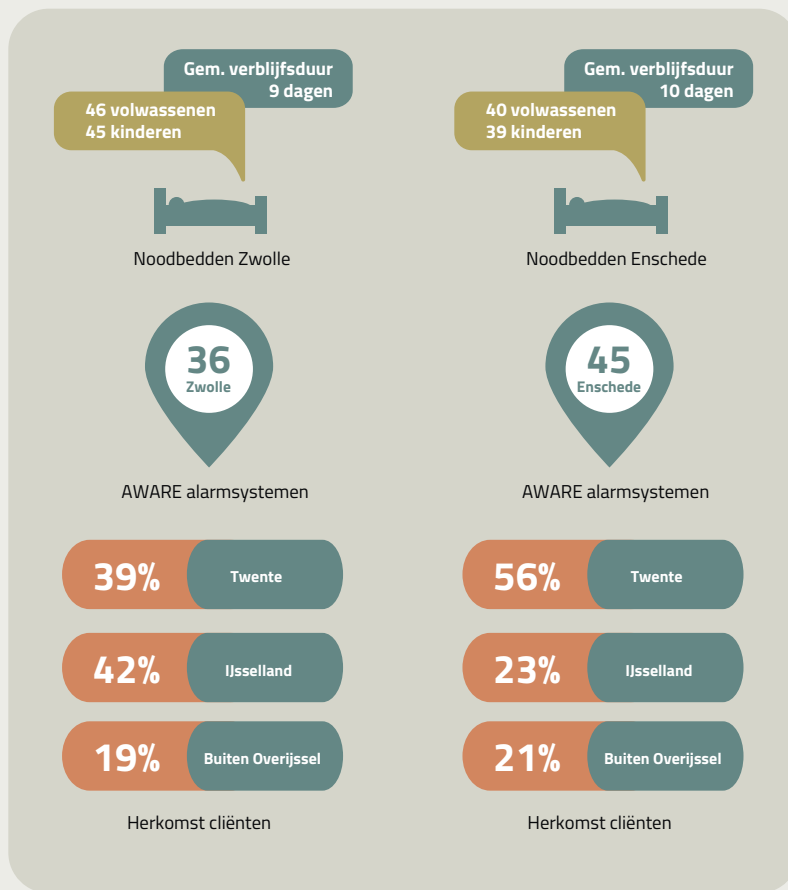
Begeleid wonen jonge moeders



Begeleid wonen mannen



Begeleid wonen Zwolle



Enschede



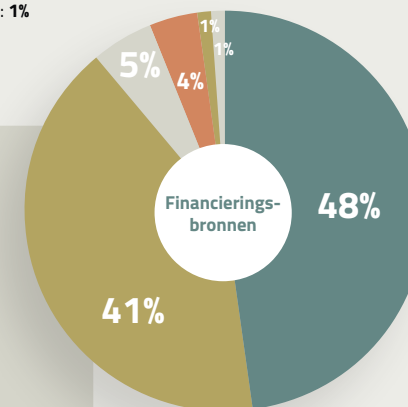
Intensieve zorg Enschede



Begeleid wonen Enschede

Financieringsbronnen

Subsidie Gemeente Zwolle: **41%**
 Subsidie Gemeente Enschede: **48%**
 Ambulante omzet: **5%**
 Bijdragen cliënten: **4%**
 Huurbijdragen woningcorporaties: **1%**
 Overig opbrengsten: **1%**



“De vrouw die hier binnenkwam is iemand anders geworden. Ik leerde om sterker te zijn, ik leerde hoe belangrijk ik ben, ik leerde herhaaldelijk opstaan als ik viel.”

Hanadi A., ex-client

Capaciteit cliënten opvang 2023



Preventie

Training & voorlichting 2023:
71 dagdelen